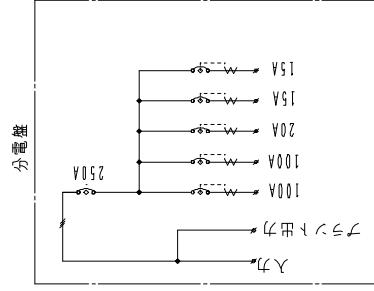
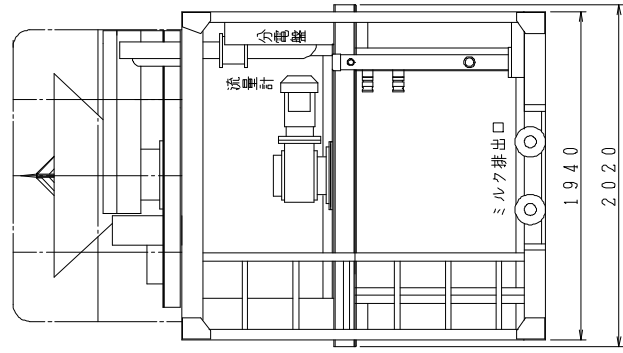
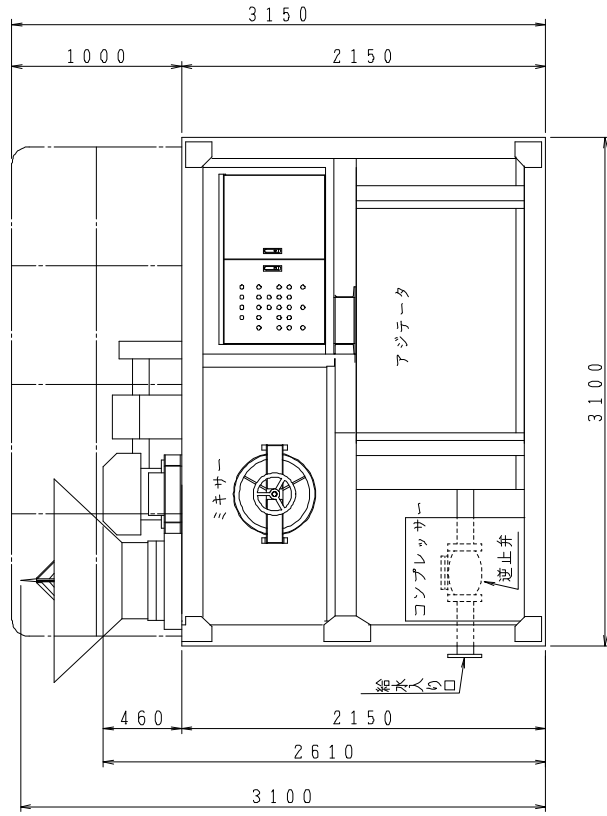


セメント投入ホッパー
取り外し可能



容積	1800リットル
許容攪拌容量	1300リットル
排出口径	20A
電動機	15kWPI20rpm
容積	2500リットル
許容攪拌容量	2200リットル
排出口径	80A×2
電動機	3.7kWPI17rpm
吐出圧力	1MPa
吐出量	3.6リットル/分
電動機	0.75kW
ポンプ	最大5.5kW
口径	80A
水計量	電磁流量計 1リットル/1カウント
予備-1電源	3.7kW
その他	
総電力容量	28.65kW
プラント部分	2800kg
重量	